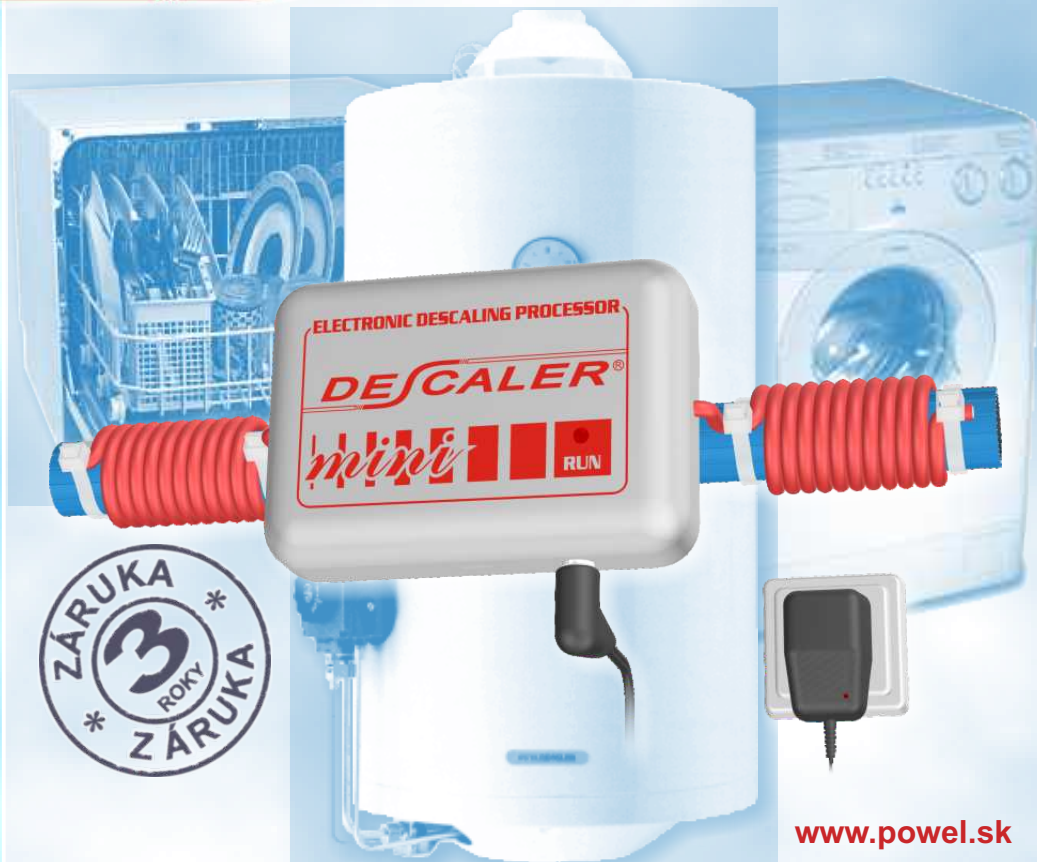


Ako predísť problémom s vodným kameňom?

Poznáme riešenie

DESCALER®



Zabraňuje tvorbe vodného kameňa v rozvodoch vody, kotloch, práčkach, umývačkách riadu atď.
Postupne rozpúšťa už vytvorené nánosy v starších vodných systémoch a zabraňuje ich korózii
Šetrí Vaše peniaze vynaložené na opravu a výmenu zariadení poškodených vodným kameňom

**Elektronická ochrana pred
VODNÝM KAMEŇOM**

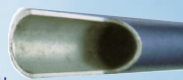
ČO SPÔSOBUJE VODNÝ KAMEŇ ?

Je všeobecne známa nenahraditeľná funkcia vápnika pre ľudský organizmus. Neželaným sa však stáva vápnik, ktorý sa usadzuje vo forme vodného kameňa v práchkach, umývačkách riadu, prietokových ohrievačoch, kotloch, na batériách atď. Tvrdé nánosy na vyhrievacích telesách práchok, vo výmenníkoch kotlov a pod. spôsobujú zvýšenie energetických nárokov (pri 4mm hrubej vrstve až o 25%!) a podstatné skrátenie životnosti týchto zariadení.



bez úpravy vody

teplotné potrubie po rokoch



s upravenou vodou

MÁME RIEŠENIE - DESCALER® !

Prístroj **DESCALER®** vytvára na prívodnom potrubí mikroprocesorom riadené frekvenčne modulované elektromagnetické pole, ktoré núti uhličitán vápenatý rozpustený vo vode kryštalizovať do formy aragonitu. Tieto kryštály nie sú schopné vytvárať vodný kameň a sú jednoducho zo systému vyplavované von. Tvrdá voda upravená týmto spôsobom získava vlastnosti mäkkej vody a dokáže rozpúšťať už existujúci vodný kameň.

KDE PRÍSTROJ INŠTALOVAŤ ?

DESCALER® Mini sa montuje na vstupné potrubie do objektu, čím je zabezpečená **komplexná ochrana** rozvodu vody, kotla, práchky, umývačky riadu, batérií a ostatných vodozariadení **v celom rodinnom dome**.

DESCALER® HE DUAL s dvomi výstupmi je výhodné použiť na ochranu dvoch nezávislých systémov. Cievky sa inštalujú napr. na prívod studenej a teplej vody do bytu. V prípade potreby ochrany systému TUV aj systému vykurovania je možné u kombinovaných kotlov inštalovať jednu cievku na vstup studenej vody do kotla a druhú na späťotok okruhu vykurovania.

Prístroje rady **HE** sú výkonovo dimenzované pre konkrétne priemery ocelových potrubí (1/2" až 2") a optimalizované pre široký rozsah prietokov a tvrdosti vody, nezávisle od dĺžky prívodného potrubia. Pri inštalovaní na **plastové potrubie** stačí použiť typ o jednu dimenziu nižší.

DESCALER® MINI je univerzálny prístroj na ochranu vodozariadení všade tam, kde nie sú dlhšie prívodné potrubia a tvrdosť vody neprekračuje 25°N. Je možné ho použiť pre priemer potrubia až do 5/4".

Zariadenia sú vhodné pre inštaláciu na všetky typy potrubí (oceľové, medené, plastové), pri extrémne tvrdej vode však odporúčame montáž cievky na plastové potrubie (v prípade oceľového potrubia vložiť plastový medzikus).

Typ prístroja	Svetlosť potrubia [cól]	Optimálny prietok [m³/hod]	Rozmery š x v x h [mm]
DESCALER HE 15	1/2"	0,15 ÷ 1,0	90 x 60 x 40
DESCALER HE 20	3/4"	0,3 ÷ 1,8	90 x 60 x 40
DESCALER HE 25	1"	0,45 ÷ 2,7	110 x 75 x 50
DESCALER HE 32	5/4"	0,7 ÷ 4,4	110 x 75 x 50
DESCALER HE DUAL15/20	1/2" / 3/4"	0,15 ÷ 1,0 / 0,3 ÷ 1,8	160 x 100 x 65
U prístrojov DESCALER HE DUAL je možná kombinácia výstupov pre akékoľvek dimenzie potrubí (1/2" až 5/4")			
DESCALER MINI - univerzálny prístroj pre všetky priemery potrubí v domácnostiach			80 x 55 x 25

VÝHODY PRE VÁS !

- jednoduchá montáž a trvalá prevádzka bez obsluhy
- zanedbateľné prevádzkové náklady
- zlepšenie účinnosti Vašich spotrebičov a úspora energie
- nepotrebnosť používania drahých prostriedkov proti vodnému kameňu
- ľahké odstraňovanie usadenín na batériách a sanitárnych zariadeniach
- pitná voda nemení svoju kvalitu, obsah minerálnych látok sa nemení
- rýchla návratnosť investície, dlhodobá životnosť, **3-ročná záruka**



ČO EŠTE PRINÁŠA UPRAVENÁ VODA ?

- zvyšuje penivosť pri zníženej spotrebe pracích prostriedkov o 20 až 30%
- nespôsobuje vysušenie a podráždenie pleti vplyvom vápnika
- priaznivo pôsobí pri niektorých kožných ochoreniach a ekzémoch

DESCALER® šetrí Vaše peniaze a životné prostredie